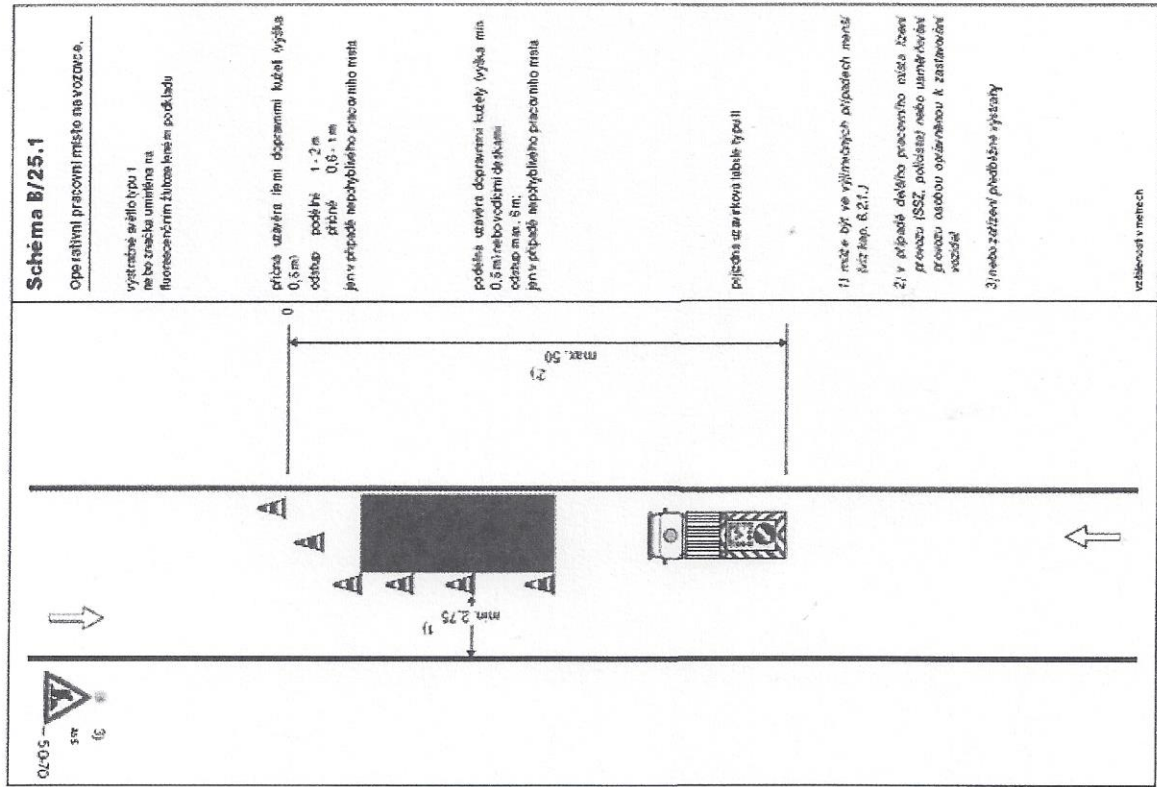
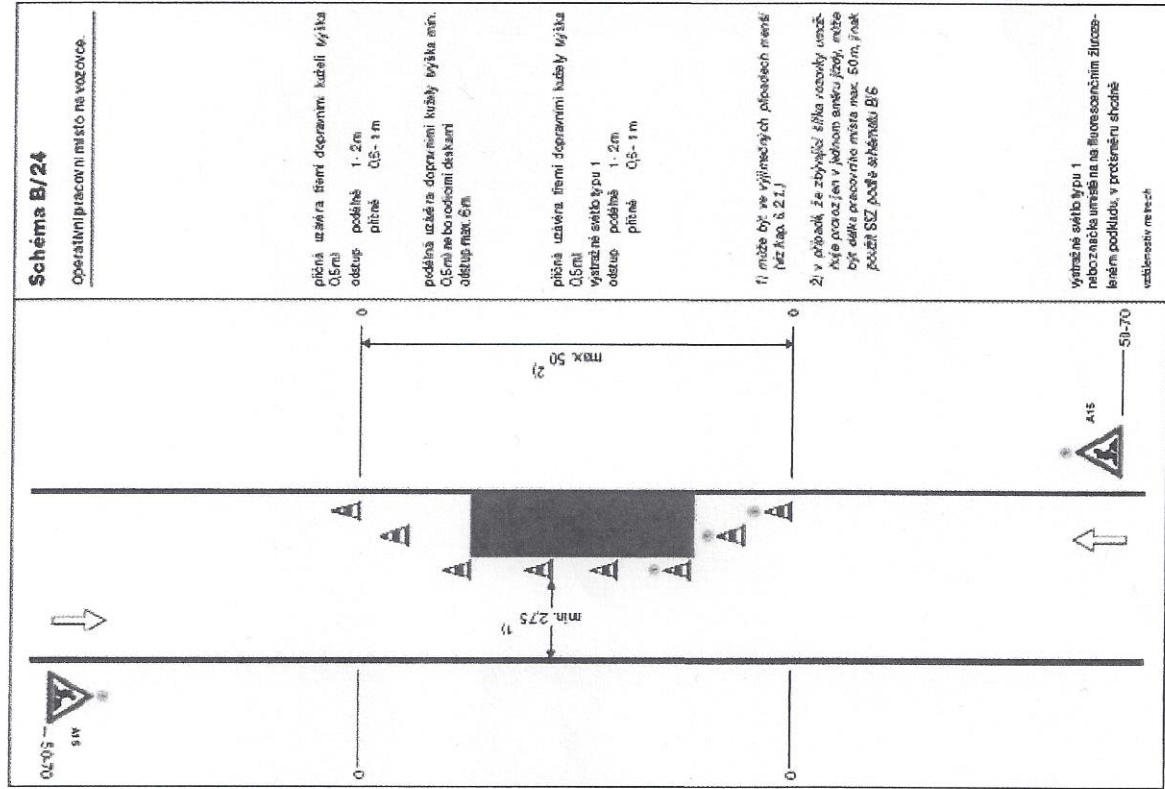
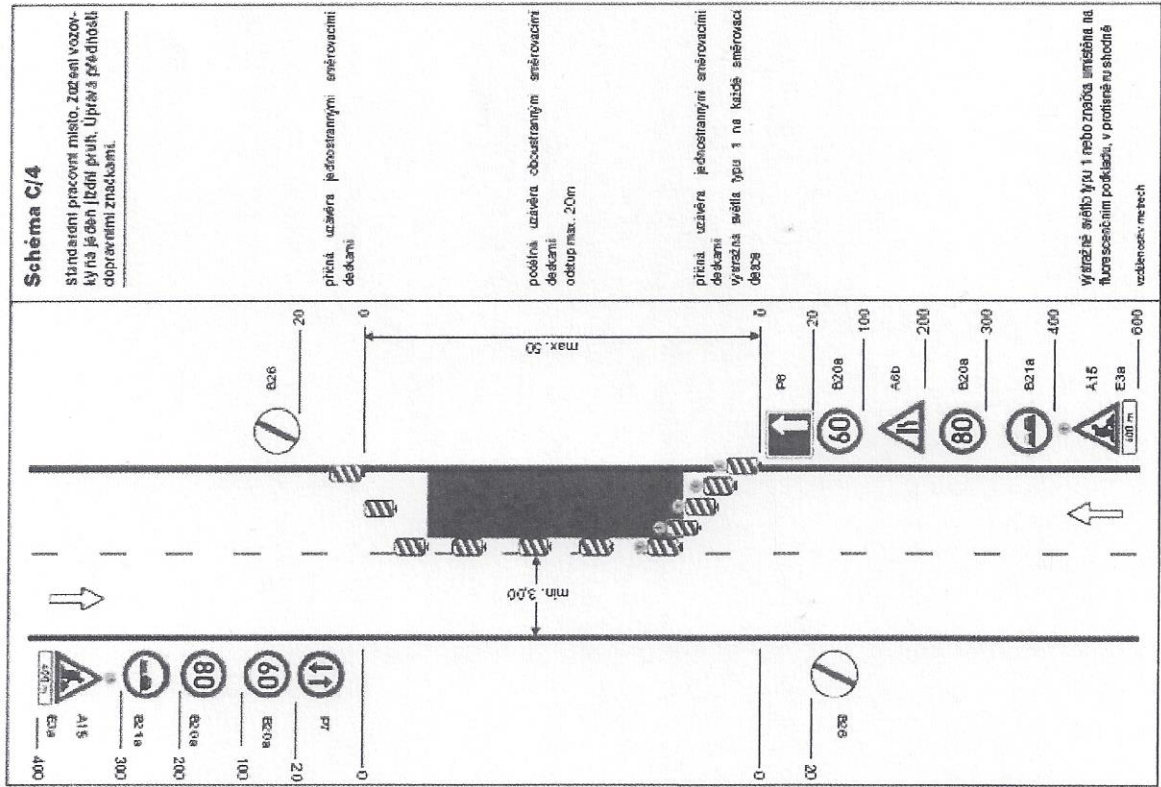
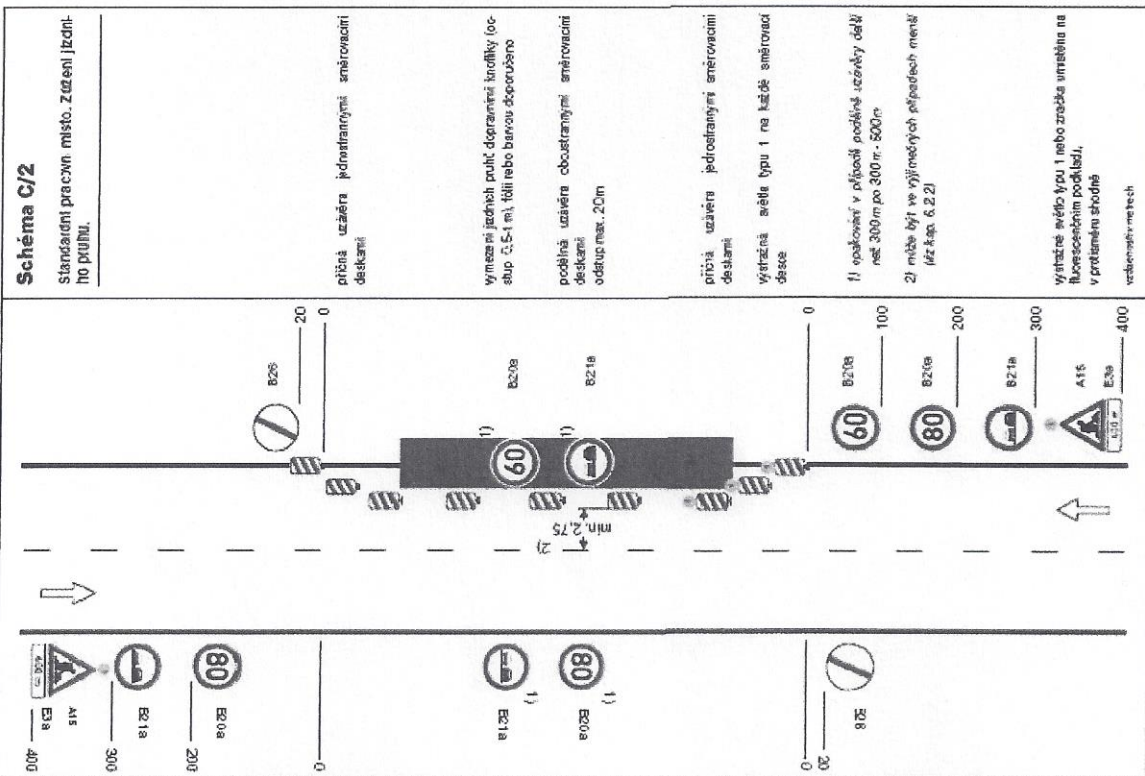


SCHEMATA PRO OZNAČENÍ PRACOVNÍCH MÍST V OBČI

SCHEMATA PRO OZNAČENÍ PRACOVNÍCH MÍST V OBČI





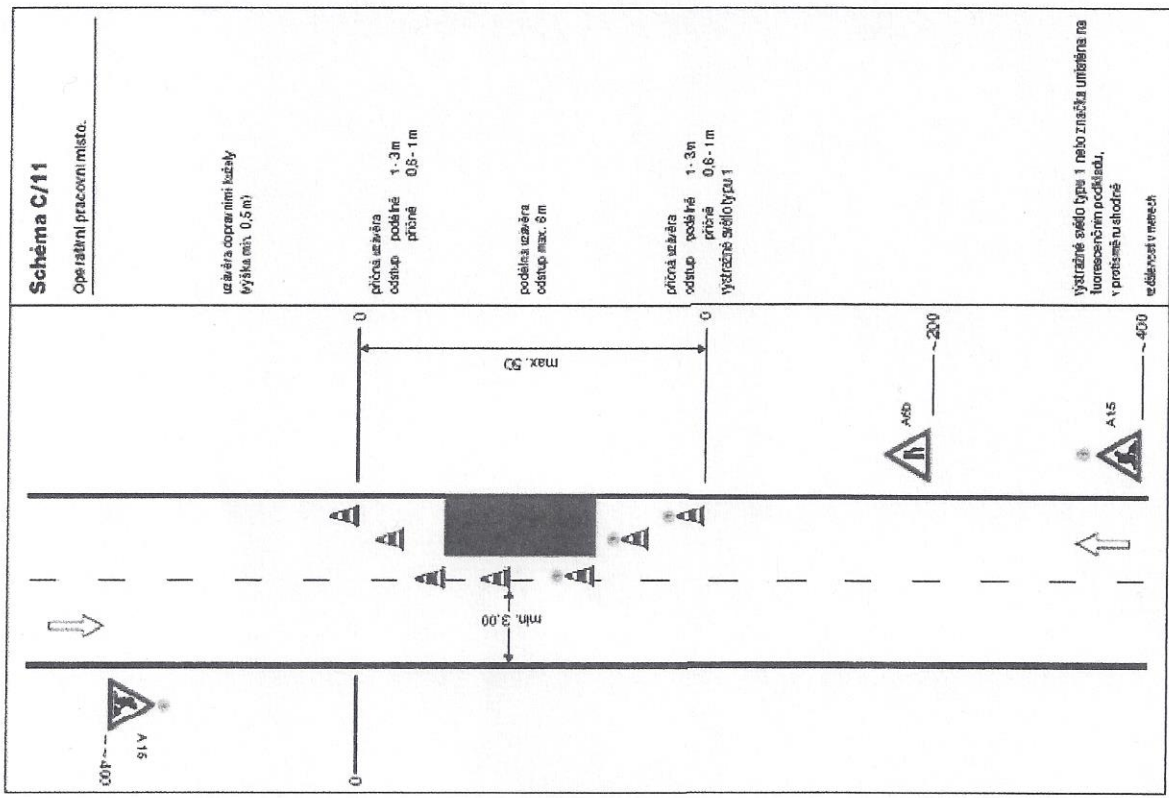


Schéma C/11
Operativní pracovní místo.

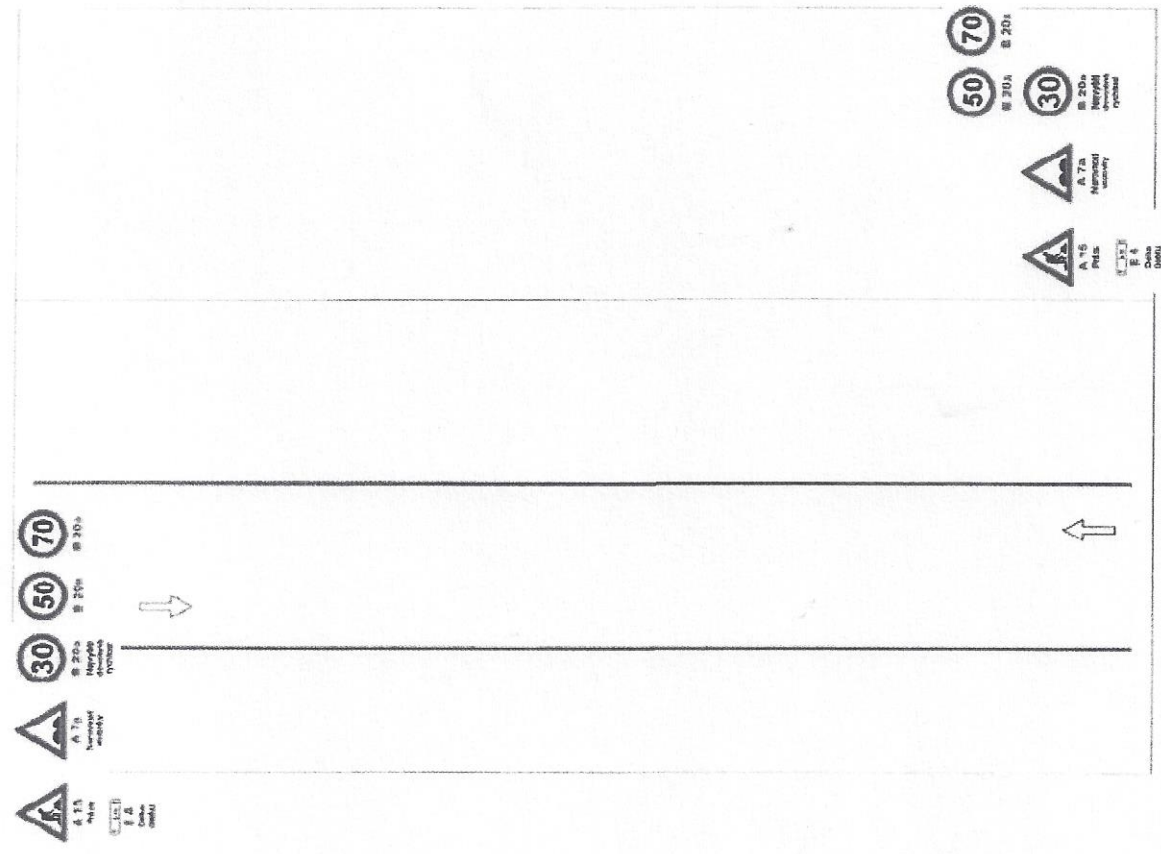
uzavírača dopravními kůzly
výška min. 0,5 m

příčná uzavírača
odstup 1,3 m
podélné příčné 0,8 - 1 m

podélná uzavírača
odstup max. 8 m

příčná uzavírača
odstup 1,3 m
podélné příčné 0,8 - 1 m
výstražné světlo typu 1

výstražné světlo typu 1 nebo značka umístěná na
lucifescenčním podkladě,
v protisměru shodně
ve vzdálenosti v metrech



10

MAGISTRÁT MĚSTA
Milada Boleslav
odbor dopravy
a silničního hospodářství
21

SCHEMATA PRO VYBAVENÍ PRACOVNÍH MÍST V OBCE

Schéma pro zařízení pracovních míst v obci pro vyhledání havárie - na státním pozemku

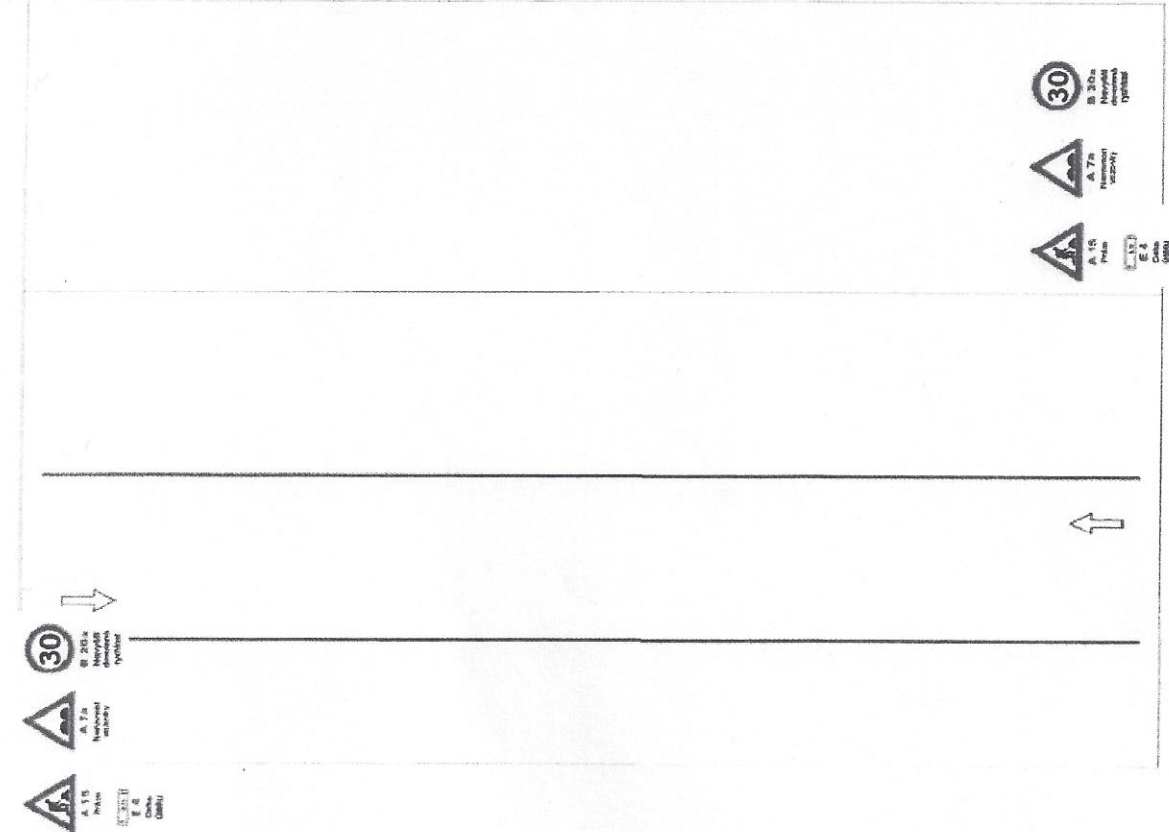
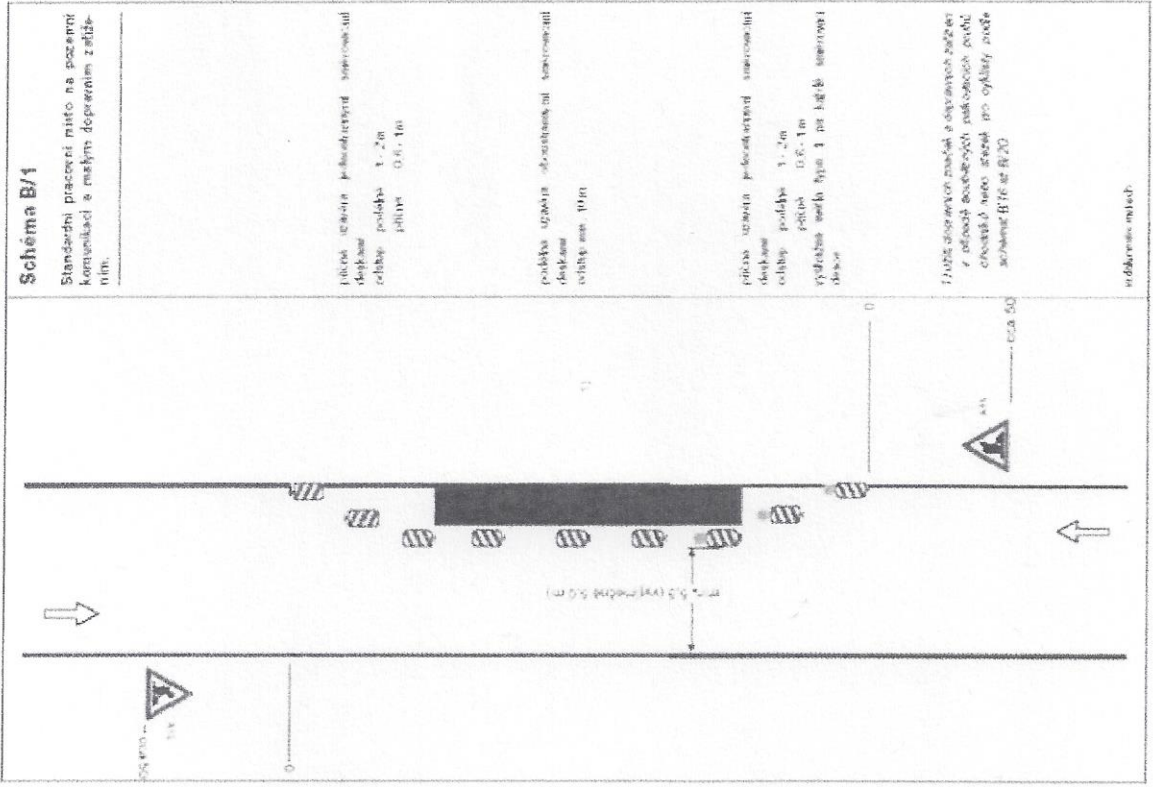


Schéma B/1
Standardní pracovní místo na pozemní komunikaci s možným dopravním zatížením.

policejní ústředí - předzastavení pracovníků
deska 1,2m
výška 0,6 - 1m

policejní ústředí - předzastavení pracovníků
deska
výška max. 10m

policejní ústředí - předzastavení pracovníků
deska
výška 1,2m
výška 0,6 - 1m
výhledové značky typu 1 na krajích uzavřeného dělní

1. Úroveň dopravního značení s dopravními značkami z oblasti bezpečnostních pracovních míst dle schémat B/16 a B/20

odborníci místní

M

MAGISTRÁT MĚSTA

Mladá Boleslav

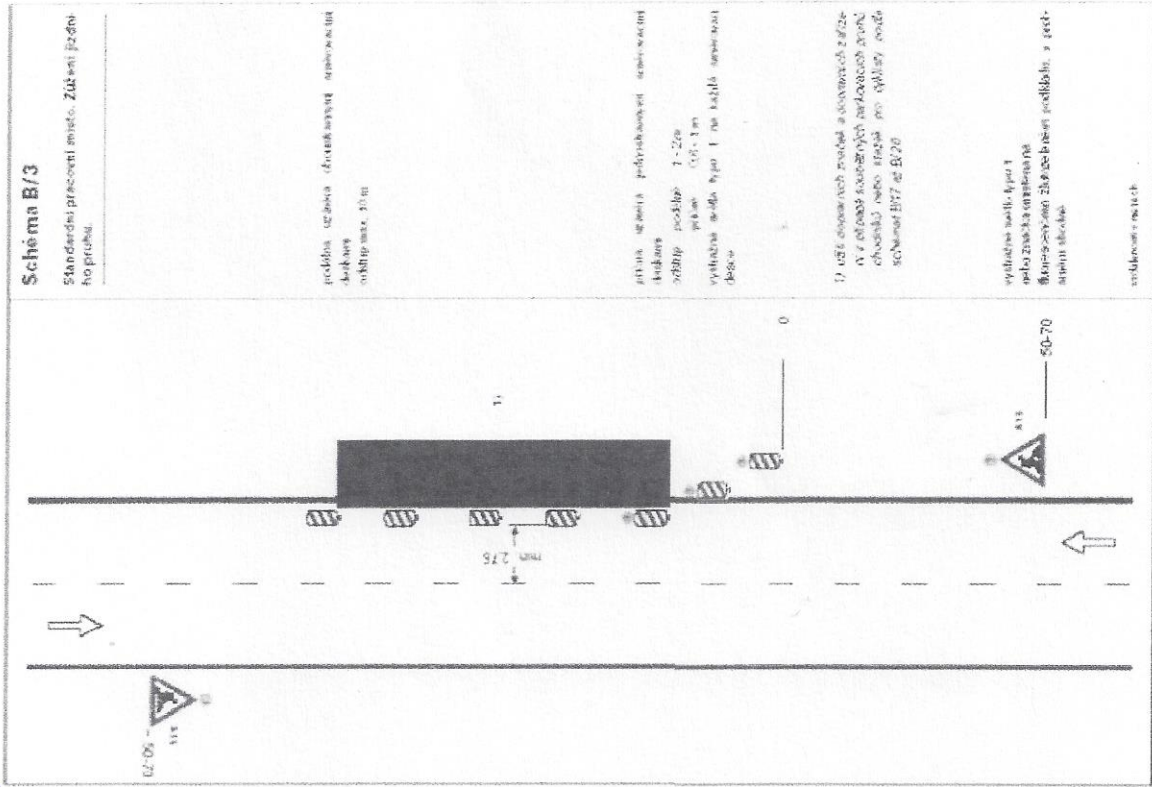
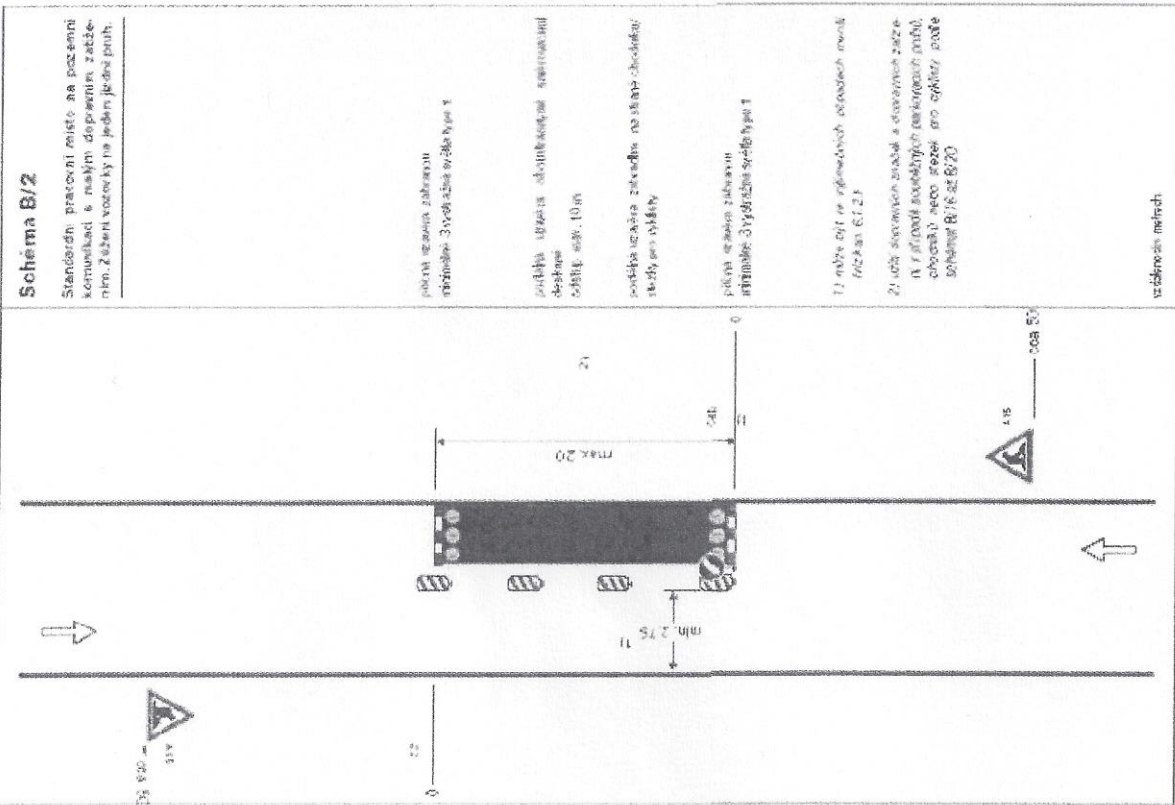
odbor dopravy

a síňičního hospodářství

21

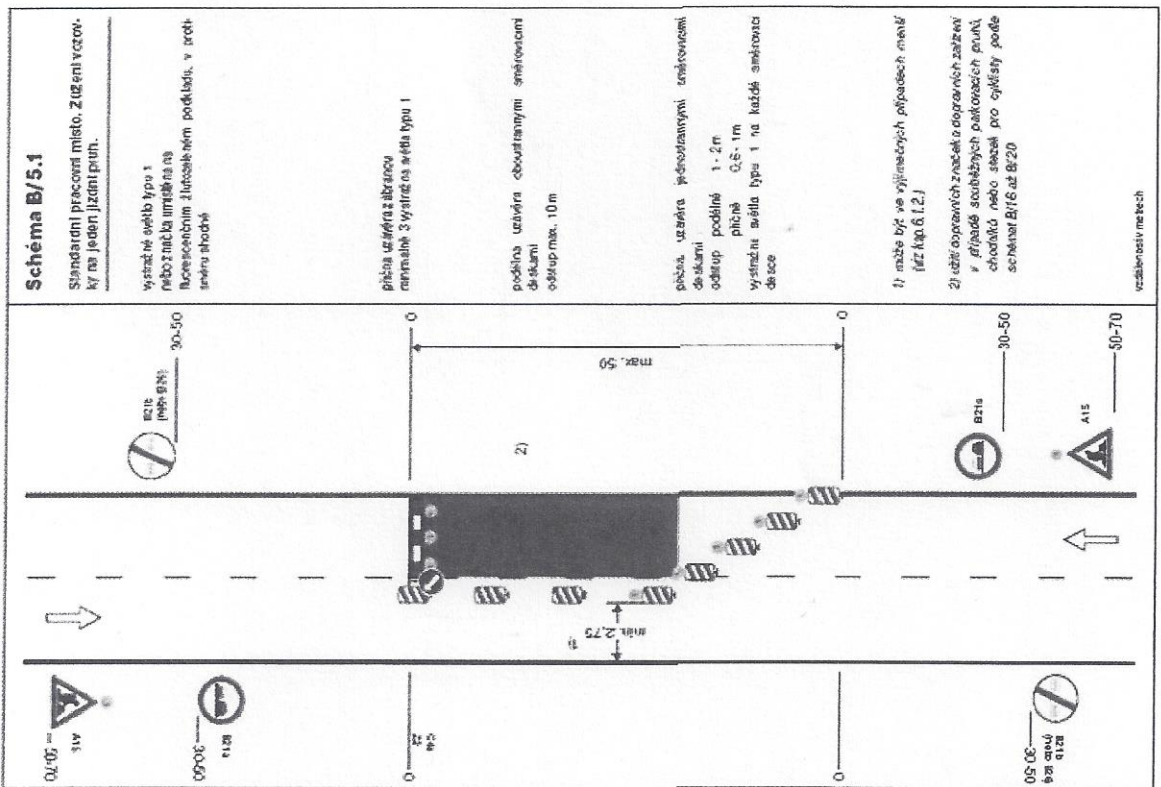
SCHEMATA PRO OZNAČENÍ PRACOVNÍCH MÍST V OŘEJ

SCHEMATA PRO OZNAČENÍ PRACOVNÍCH MÍST V OŘEJ



12

SCHEMATA PRO OZNAČENÍ PRACOVNÍCH MÍST V ORBĚ



SCHEMATA PRO OZNAČENÍ PRACOVNÍCH MÍST V ORBĚ

