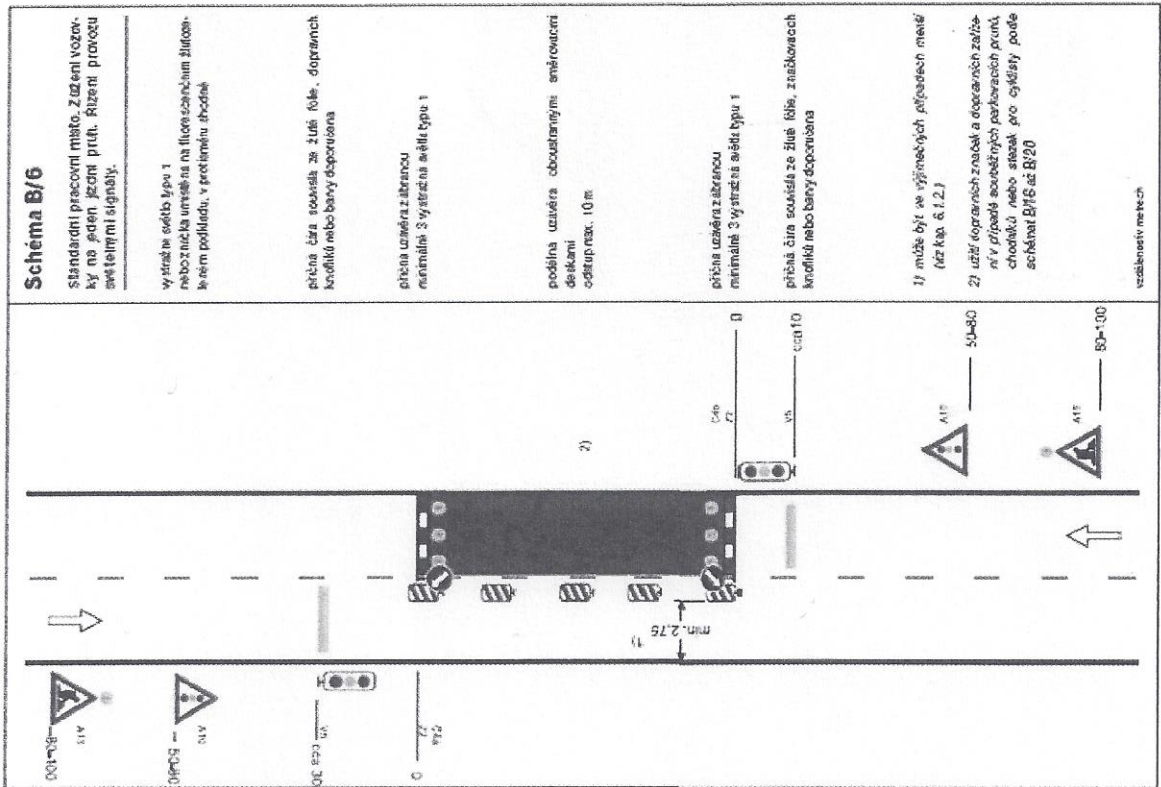
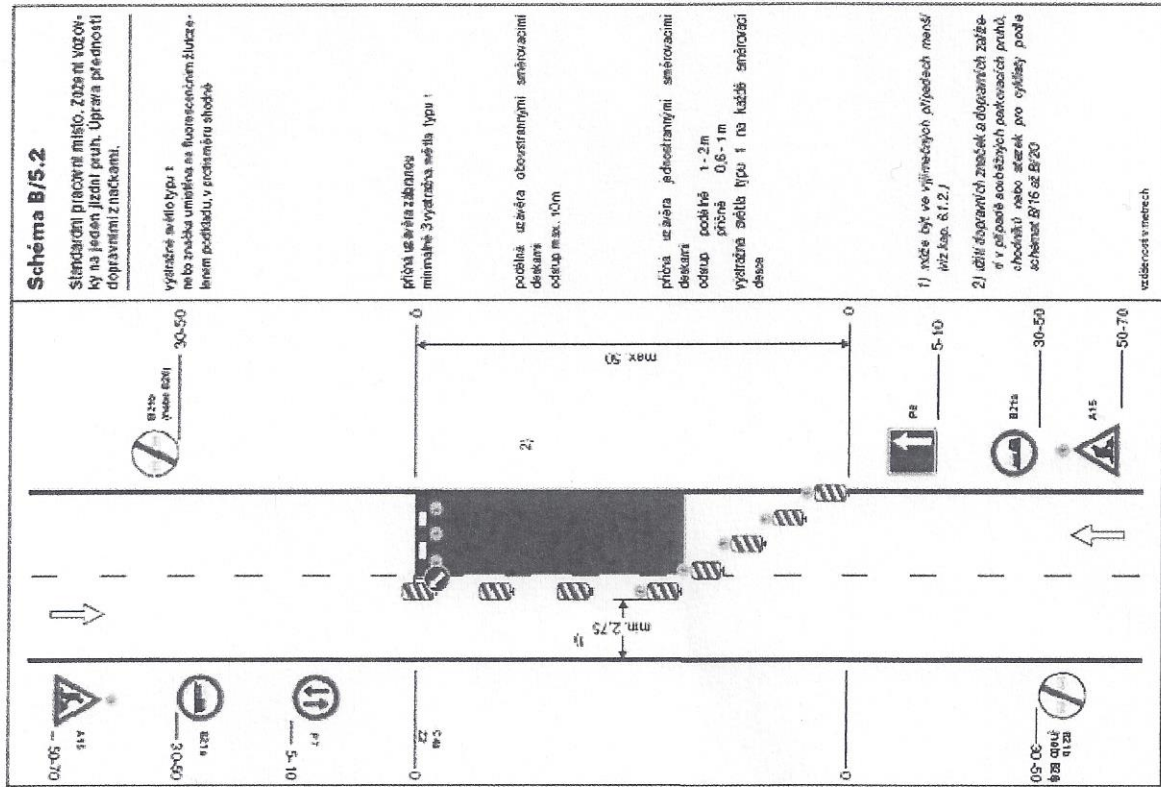
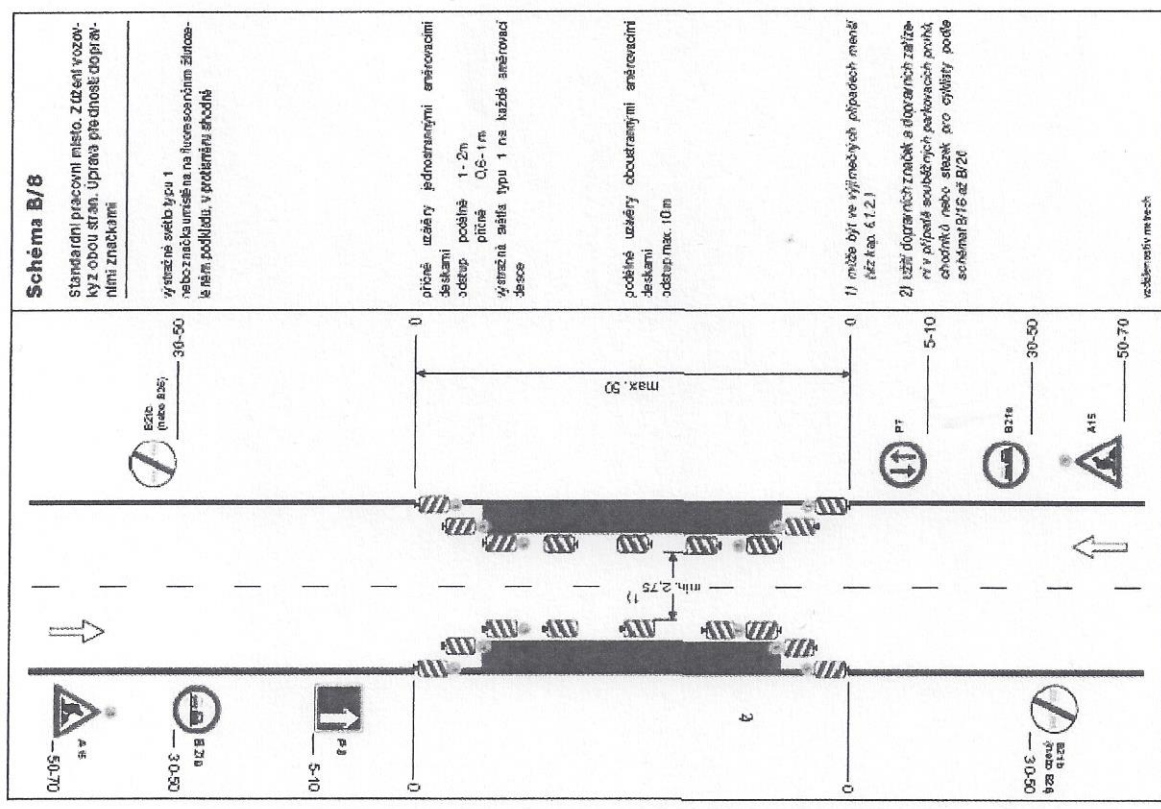
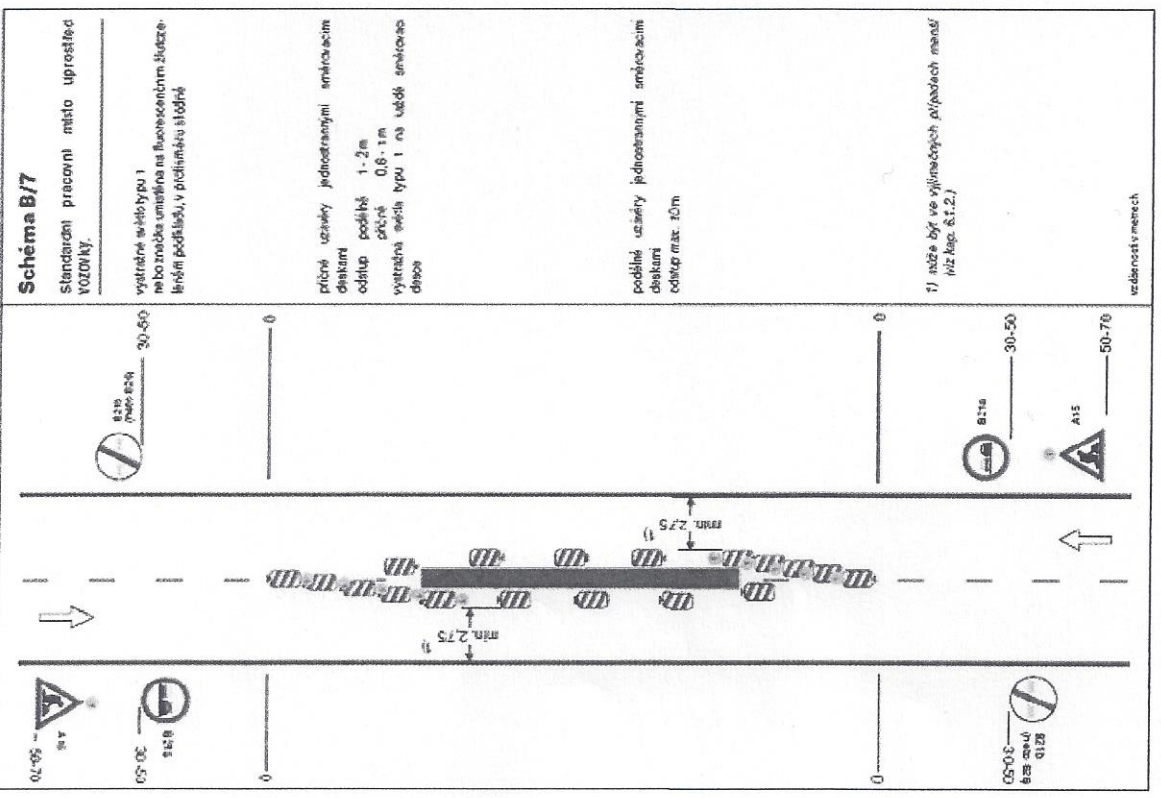


12

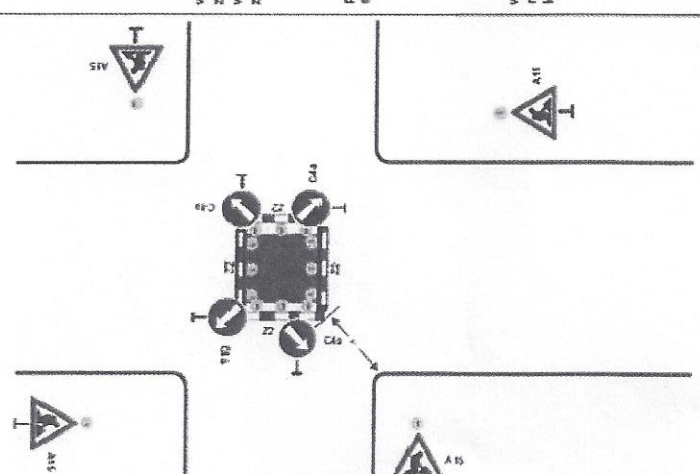
21

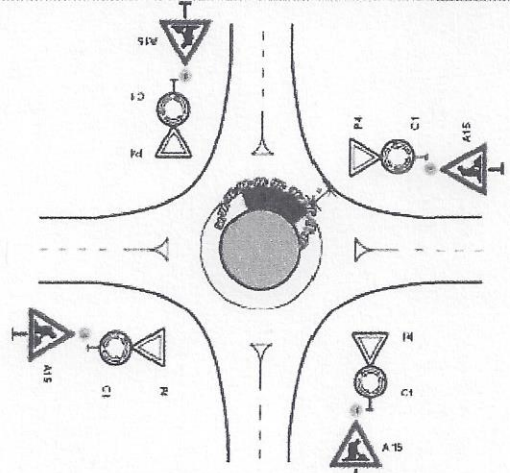


13



15

| | |
|--|--|
| <p>Schéma B/14.2</p> <p>Standardní pracovní místo v prostoru křižovatk.</p> |  <p>vešle in provozu (úř. č. 4 a 4. č. C4 a C1 zvlášť na konkrétním umístění pracovního místa v pracovní křižovce, případně se pro určitý směr zřizuje objezdka)</p> <p>příbřežní uzávěra minimálně 3 výhledové délky typu 1</p> <p>výstražné světlo typu 1 nebo značka umístěná na fluorescenčním žlutozeleném podkladě, u ostatních výhledů obdobně</p> <p>1) minimální šířka se zjišťuje pomocí vlnových křivek</p> <p> Pozn.: Pro směrné pracovní místo v prostoru křižovatk by se užit směrových desek (č. 24a až č. 24c) do konkrétní situace</p> <p>vešle in provozu v mezech</p> |
|--|--|

| | |
|--|---|
| <p>Schéma B/14.3</p> <p>Standardní pracovní místo v prostoru okružní křižovaty.</p> |  <p>příbřežní uzávěra objezdky</p> <p>příbřežní uzávěra jednostrannými směrovacími deskami odstup podélně 1-2m příčné 0,2-1m výstražná světla typu 1 na každé směrovací desce</p> <p>příbřežní uzávěra jednostrannými směrovacími deskami odstup max. 10m</p> <p>výstražné světlo typu 1 nebo značka umístěná na fluorescenčním žlutozeleném podkladě, u ostatních výhledů obdobně</p> <p>1) minimální šířka se zjišťuje pomocí vlnových křivek</p> <p>vešle in provozu v mezech</p> |
|--|---|

16

Schéma B/24
Operativní pracovní místo na vozovce.

0,5m
5m
15

0 0

max. 50

min. 2,75

0,5m
výška
0,5m
odstup
podélně
1-2m
příčně
0,6-1m

podélná uzavěra třemi dopravními kužely výška min. 0,5m nebo vodními deskami odstup max. 5m

0,5m
výška
0,5m
odstup
podélně
1-2m
příčně
0,6-1m

1) může být ve výjimečných případech menší (viz kap. 6.2.1.)
2) v případě, že zbývající šířka vozovky umožňuje provoz jen v jednom směru jízdy, může být délka pracovního místa max. 50 m, jinak podle SSZ podle sdělení B/6

výška min. 1,5m
15

50-70

Schéma B/25.1
Operativní pracovní místo na vozovce.

0,5m
5m
15

0 0

max. 50

min. 2,75

0,5m
výška
0,5m
odstup
podélně
1-2m
příčně
0,6-1m

podélná uzavěra třemi dopravními kužely výška min. 0,5m nebo vodními deskami odstup max. 5m

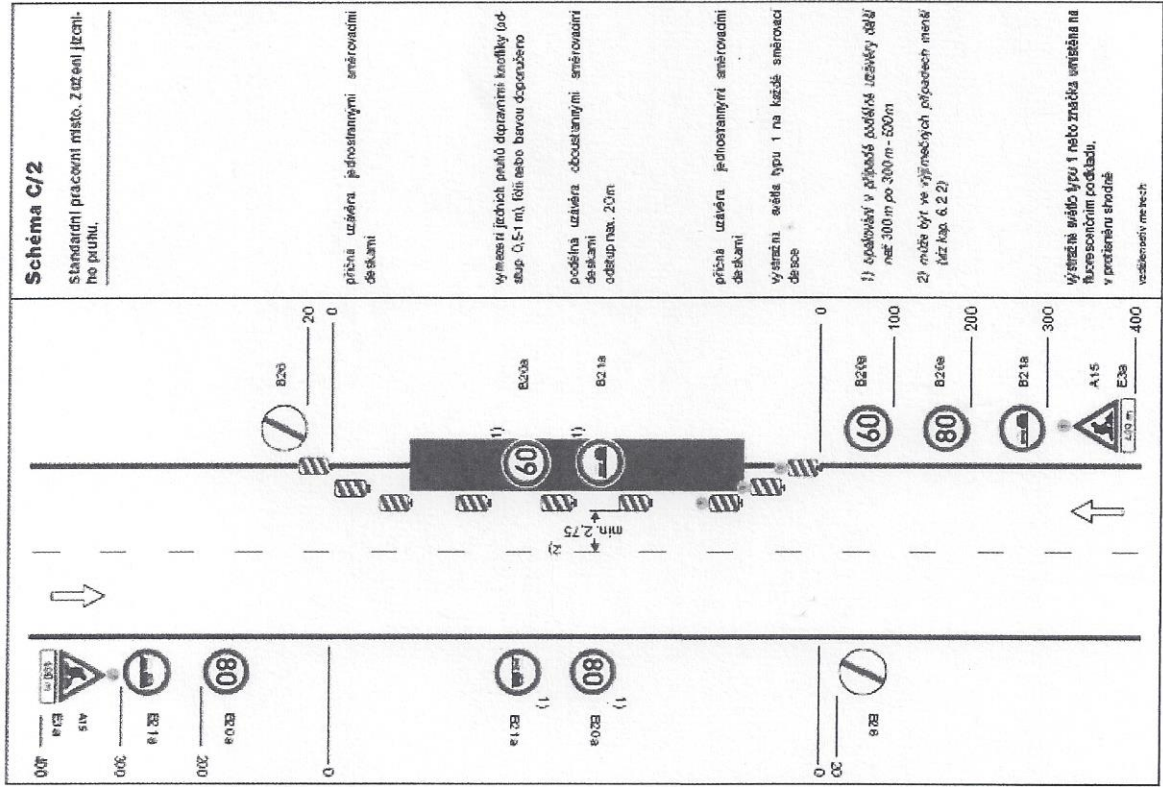
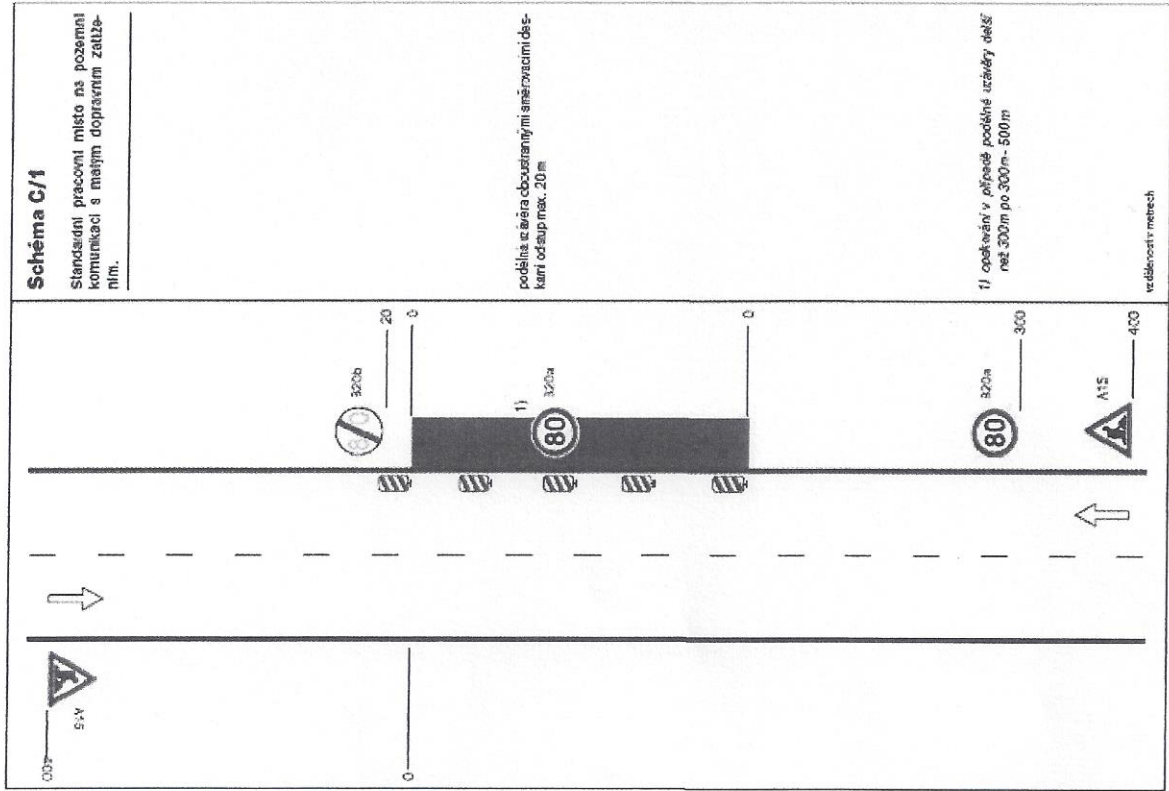
0,5m
výška
0,5m
odstup
podélně
1-2m
příčně
0,6-1m

1) může být ve výjimečných případech menší (viz kap. 6.2.1.)
2) v případě delšího pracovního místa lze provoz (SSZ, pokáznou) nebo usměrňovat provoz osobou oprávněnou k zastavení vozidel
3) nebo zařízením předstírné výšky

početna uzavěra tabule typu I

15

50-70



19

SCHEMATA PŘI OZNAČENÍ PRACOVNÍCH MÍST MIMO OBEC

MAGISTRÁT MĚSTA

Mladá Boleslav

odbor dopravy

silničního hospodářství

21

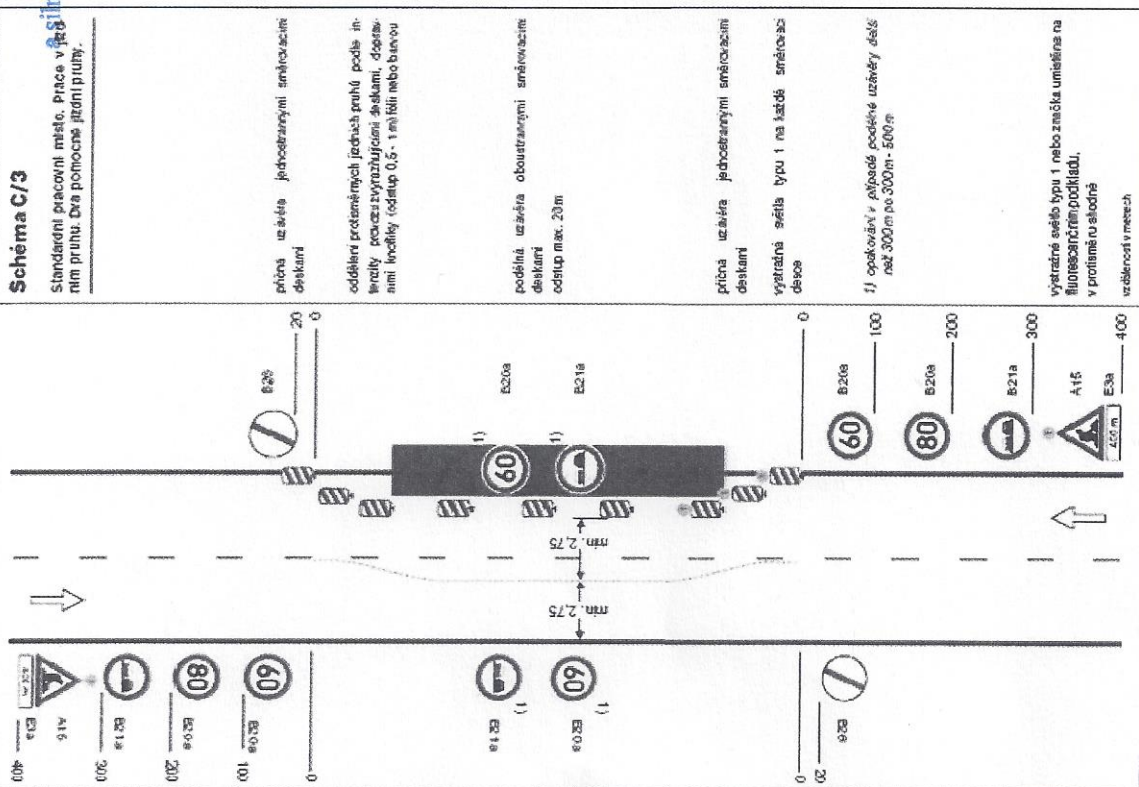


Schéma C/3

Standardní pracovní místo. Práce v silničního hospodářství mimo pruhy. Dva pomocné pracovní pruhy.

příčná uzavíra jednostrannými směrovacími deskami

oddělení protisměrných jízdních pruhů podle intenzity provozu vyznačením deskami, dopravními lankami, vodníkem 0,5 - 1 m šířkou nebo bariérou

podélná uzavíra oboustrannými směrovacími deskami
odstup max. 20 m

příčná uzavíra jednostrannými směrovacími deskami

vystražná svítilna typu 1 na každé směrovací desce

1) opakování v případě podélné uzavíry dále než 300 m po 300 m - 500 m

výstražné světlo typu 1 nebo značka umístěná na filoncepárním podkladě, v profíměru shodně

vzdálenost v metrech